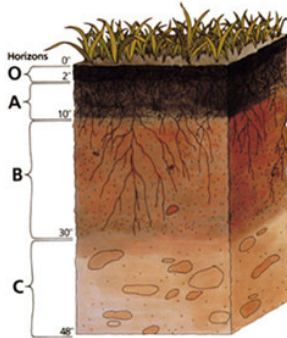


Ausgeführt durch Gruner AG
St. Jakobs-Strasse 199, CH-4020 Basel, T +41 61 317 61 61, www.gruner.ch

L_US60d

Boden Planung, Bodenkundliche Baubegleitung, Analysen, Rekultivierung



Auftraggeber:

- > Bundesämter
- > Kantonale Behörden
- > Planer
- > Bauherren
- > Landeigentümer

Boden ist der oberste, durch natürliche Prozesse entstandene Teil der Erdkruste. Er ist das mit Wasser, Luft und Lebewesen durchsetzte, unter dem Einfluss der Umweltfaktoren entstandene und im Laufe der Zeit sich weiterentwickelnde Umwandlungsprodukt mineralischer und organischer Substanzen. Der Boden dient Pflanzen als Standort und stellt eine Lebensgrundlage für den Menschen dar.

Schutzgut: Natürlich entstandener Boden ist in der Schweiz geschützt: Das Umweltschutzgesetz (USG) und die daraus abgeleitete Verordnung über Belastungen des Bodens (VBBo) regeln den Umgang mit dem Boden. Das primäre Ziel ist die langfristige Erhaltung der Bodenfruchtbarkeit.

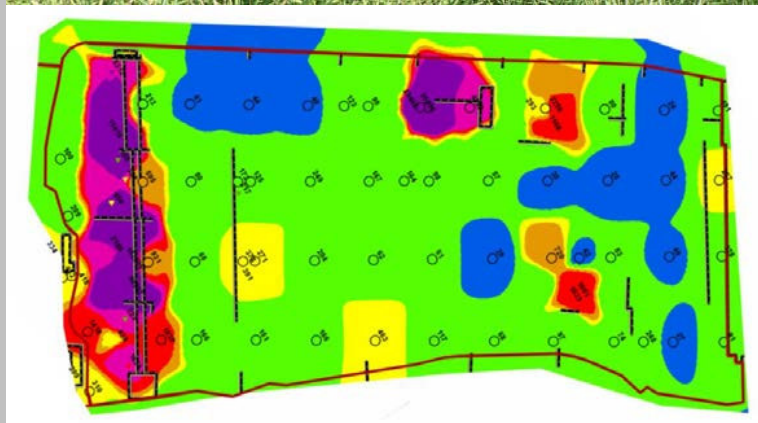
Standortinhaber, Bauherren und Planer kommen spätestens dann mit dem Thema Boden in Kontakt, wenn Neubauprojekte realisiert werden, Aushubarbeiten stattfinden oder wenn nutzungsbedingte Belastungen vorliegen. Häufig verfügen die Behörden bei Bauvorhaben eine Untersuchung oder Überwachung des Schutzgutes Boden.

Die Gruner AG und Ihre Bodenspezialisten verfügen über langjährige Erfahrung und Spezialkenntnisse, die für alle Bodenbelange von der Projektplanung, über die Begleitung von Bauprojekten bis hin zur Rekultivierung und Nachnutzung von Standorten Lösungen anbieten.



"Parabraunerde aus Schwemmler über Flussschotter" im Hochrheintal bei Pratteln

Umfassende Leistung für praxisnahe Lösungen in Bodenfragen



Planungsphase/ Submission

(SIA-Phasen 1 bis 4)

- > Bodenkundliche Grundlagenerhebung, Profilaufnahmen, Bodenkartierungen
- > Untersuchung der Bodenbelastung gemäss VBBo
- > Beurteilung der Gefährdung des Bodens
- > Bodenschutzkonzepte
- > Verwertungs- und Entsorgungskonzepte

Realisierung/ Bauphase

(SIA-Phase 5)

- > Vorgehenskonzepte und Sanierungskonzepte
- > Installation und Unterhalt von Bodenmessstationen
- > Bodenmonitoring und Untersuchungskampagnen
- > Fachtechnische Begleitung des Bodenabtrags, der Zwischenlagerung und der Depotbewirtschaftung
- > Bodenkundliche Baubegleitung (BBB)
- > Umweltbaubegleitung (UBB)
- > Entsorgungsnachweis

Bewirtschaftung/ Folgenutzung

(SIA-Phase 6)

- > Rekultivierungskonzepte
- > Begleitung von Rekultivierungen inkl. Abnahmen
- > Erfolgskontrollen
- > Bodenüberwachung/ Bodenmonitoring