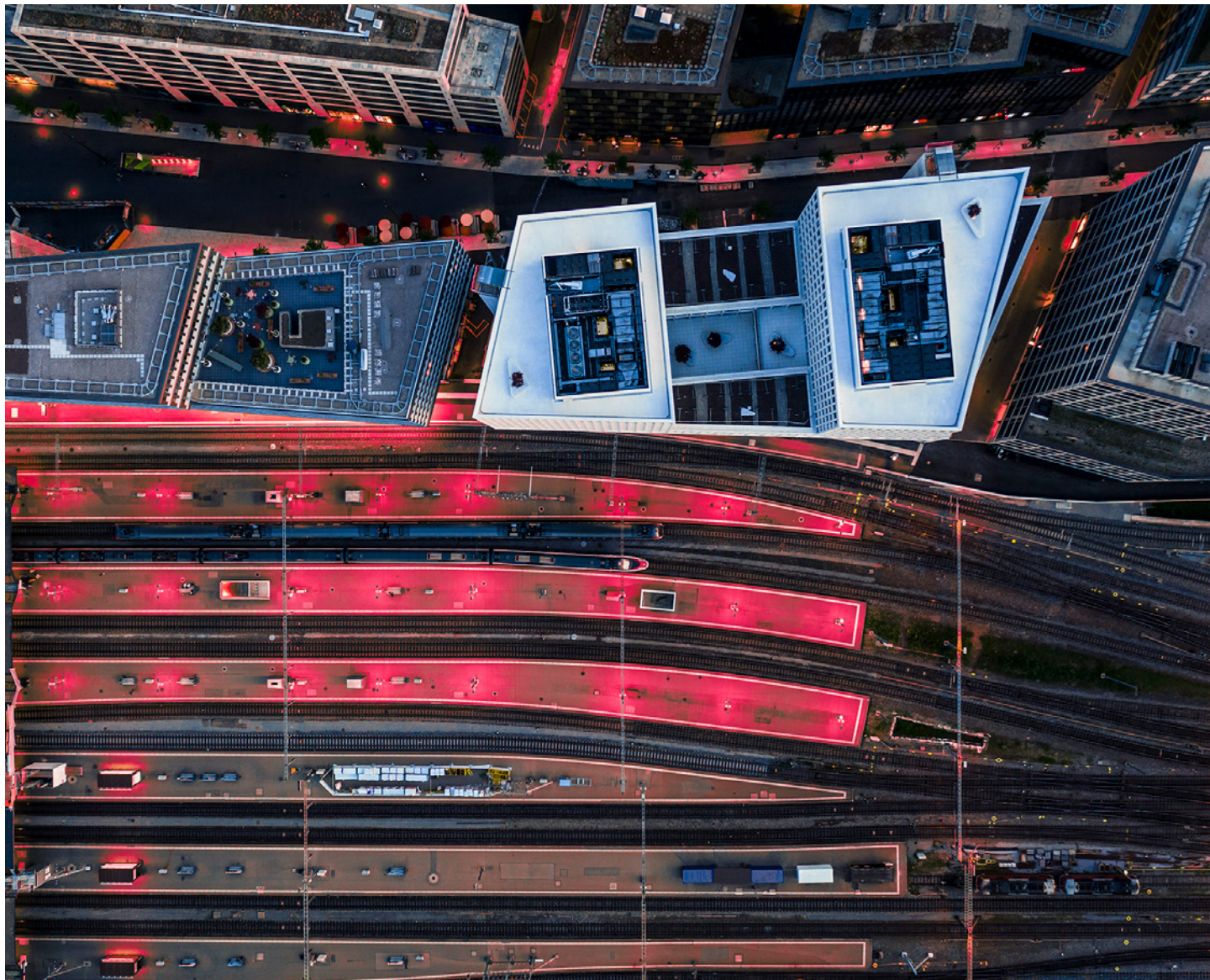


PROFILO AZIENDALE 2024

Gruner: attività e servizi



Pianifichiamo e costruiamo per un futuro degno di essere vissuto.

Gruner è una società di ingegneria e pianificazione leader nel settore delle costruzioni che offre una gamma di servizi completa per committenti pubblici e privati. Nei settori dell'edilizia, delle infrastrutture e dell'energia forniamo consulenza e assistenza, dalla pianificazione strategica alla messa in esercizio, fino alla gestione di edifici e infrastrutture. Ci contraddistinguono competenza, know-how e molti anni di esperienza in progetti complessi. Gruner – e il piano funziona.

Care lettrici e cari lettori,

il nostro settore sta affrontando nuove ed entusiasmanti sfide. Conosciamo bene le problematiche attuali, che richiedono soluzioni innovative: abbiamo deciso di abbandonare gli approcci tradizionali per passare a offerte integrate. Le nostre attività dello scorso anno riflettono questo cambiamento. Abbiamo avviato, introdotto o sviluppato un'interessante gamma di servizi lungo l'intero ciclo di vita delle strutture. Questi includono, ad esempio, servizi come città spugna, GEMS o TETHYS. Abbiamo perfezionato le nostre offerte nel Real Estate e nella pianificazione digitale per rispondere meglio alle esigenze dei clienti, ad esempio nel settore Scan to BIM, Data-Driven Real Estate Development o analisi ESG degli asset. Con ogni singolo progetto e ogni servizio cerchiamo di combinare al meglio l'arte ingegneristica con il senso di responsabilità e di dare un contributo positivo al nostro mondo.

Il nostro lavoro ha dato i suoi frutti. Grazie all'impegno instancabile e all'alta motivazione del nostro team, Gruner è riuscita a chiudere l'anno finanziario passato con maggiore successo rispetto all'anno precedente. Attribuiamo questo successo alla fiducia che i clienti ripongono in noi e alla qualità del nostro lavoro. Siamo riusciti a portare avanti progetti importanti, a sviluppare soluzioni innovative e a plasmare in modo proattivo il futuro dell'ingegneria.

Per citare solo un esempio tra i tanti progetti interessanti in tutte e tre le aree di attività Infrastrutture, Energia e Edilizia: il nuovo edificio dell'Ospedale pediatrico di Zurigo mi ha lasciato un'impressione indelebile l'anno scorso. Decine di dipendenti Gruner di diverse unità organizzative e sedi lavorano contemporaneamente al progetto pilota, insieme a centinaia di altri collaboratori al progetto. In più, in qualità di progettisti generali accompagniamo il progetto, che sarà consegnato quest'anno all'Eleonore Foundation per l'inaugurazione. Vedere i nostri dipendenti dedicarsi con passione al loro lavoro e fare del loro meglio per avere successo insieme mi riempie di orgoglio e caratterizza l'identità Gruner.

Con questo profilo aziendale, vorremmo darvi una visione del nostro lavoro, dei nostri successi e, soprattutto, delle persone che stanno dietro a questi successi. Vi renderete conto: dietro ogni progetto non c'è solo la competenza tecnica, ma soprattutto la passione, l'impegno e la ferma convinzione della possibilità di cambiamenti positivi.

Grazie per la vostra fiducia e, nel caso non ci fossimo ancora incontrati, saremmo lieti di farlo alla prossima occasione.



A handwritten signature in black ink, which appears to read 'O. Aebi'.

Olivier Aebi
CEO Gruner

Il nostro 2023

15 MARZO



Abbattimento del diaframma della galleria del Sarneraa

Lo scavo del tunnel nello scolmatore del Sarneraa è stato completato con successo. La fase più difficile del progetto è stata completata quando la TBM ha abbattuto il diaframma entrando nell'opera di imbocco. Con gli specialisti del settore Tunneling, Gruner è stata responsabile per conto di ARGE HWS Marti della pianificazione per la galleria lunga 6'555 metri. 6'300 metri di questi sono stati scavati con TBM, mentre il resto è stato scavato mediante esplosivo.



THOMAS-MICHAEL BALTZER

Vicedirettore di progetto, Progettazione strutturale Svizzera nord-occidentale

"I sopralluoghi in cantiere e la consulenza tecnica sullo scavo meccanizzato sono stati i momenti più delicati e importanti nella mia vita professionale fino ad oggi.

Dopo otto anni di pianificazione ho una conoscenza del progetto molto approfondita."

19 APRILE



Varo di un ponte in struttura mista a Clugin

Il ponte Hinterrhein a Clugin è stato sostituito a causa delle cattive condizioni e dei problemi di sicurezza idraulica. I lavori di costruzione hanno richiesto la chiusura della strada per sette mesi. Sono consistiti nella demolizione e nella ricostruzione di un ponte in struttura mista di luce 52 m varato per sollevamento in un unico pezzo. Gruner è stata responsabile della pianificazione del progetto.

9 AGOSTO



Trasferimento di un progetto energetico pionieristico in Georgia

La "Enguri Hydrology Initiative" punta a migliorare la gestione delle risorse idriche in Georgia. Con il coinvolgimento di esperti locali e internazionali, tra i quali Gruner ha un ruolo di primo piano, il progetto ha lo scopo di mettere a punto nuovi modelli idrologici e installare stazioni di misura per gestire in modo più efficiente la regione del fiume Enguri. Dopo una fase di pianificazione durata due anni, l'estate scorsa Gruner ha trasferito il progetto alla società elettrica statale georgiana.

30 GIUGNO



Gruner Deutschland si aggiudica la sua più grande commessa ad oggi

Il progetto si trova a Heilbronn, nel Baden-Württemberg, dove si sta realizzando il più grande ecosistema per l'intelligenza artificiale in Europa. Con il supporto di tutte le sedi tedesche, Gruner ha lasciato il segno per la sua esperienza nella protezione antincendio e ha fatto parte del team di pianificazione. In una prima fase, saranno costruiti 11 edifici. Gruner sta sviluppando un concetto di protezione antincendio per ogni singolo edificio, che fa parte del processo costruttivo.



ANKE SOLVEIG HEGEWALD

Ingegnere di progetto,
Protezione antincendio Germania Nord

“Nel progettare i singoli edifici teniamo sempre conto dell'aspetto complessivo del campus. Ciò che mi affascina è l'interazione tra i diversi edifici.”

11 OTTOBRE



Martigny ha una nuova stazione ferroviaria

Dopo tre anni di costruzione, la stazione ferroviaria di Martigny è stata inaugurata ufficialmente con una festa insieme alla popolazione. I marciapiedi sono stati ampliati e rialzati in modo da garantire un accesso privo di barriere architettoniche a tutti i viaggiatori. La ristrutturazione ha incluso la realizzazione di un nuovo sottopasso. Tutti i lavori sono stati eseguiti con la stazione in esercizio. Gruner è stata il progettista generale per le fasi da 32 a 52.

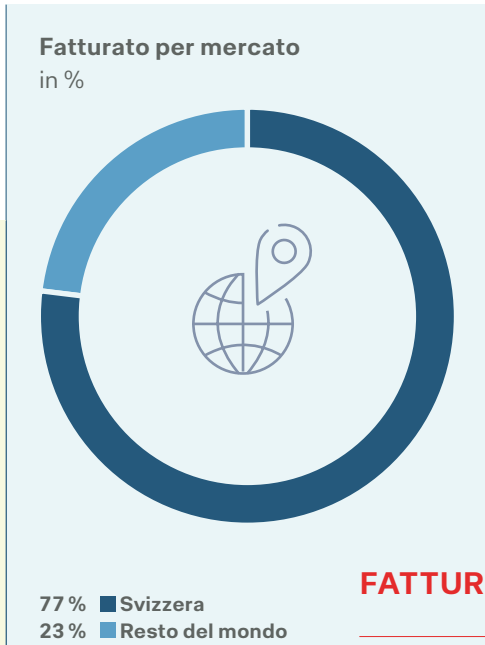
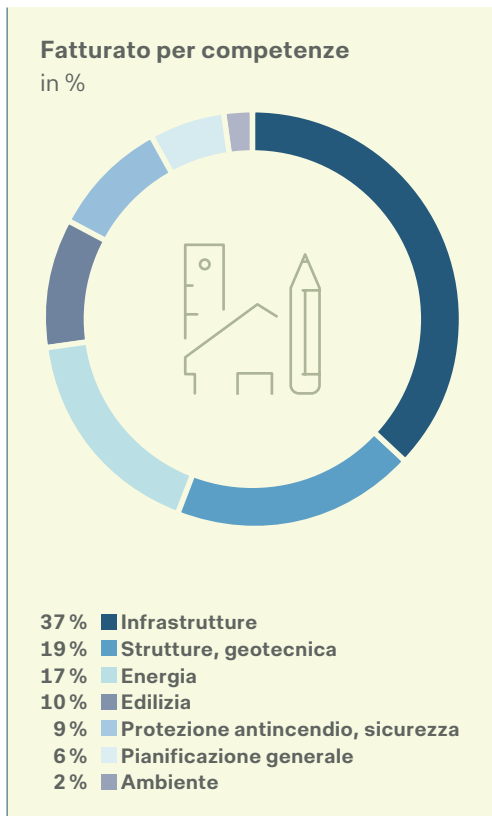


EMMANUEL EVERBECQ

Responsabile della Business Unit,
Infrastrutture di trasporto Svizzera romanda

“La fase in cui è stato realizzato il nuovo sottopasso, con l'impiego della più grande gru mobile della Svizzera, è stata per me il coronamento di questo progetto. Nonostante i momenti di tensione, abbiamo fatto tutto il possibile per portare a compimento il progetto: un'opera di grande visibilità per tutte le persone che vi hanno preso parte.”

Gruner chiude l'anno con successo e su un percorso di sviluppo internazionale



FATTURATO IN CHF

156.8 milioni



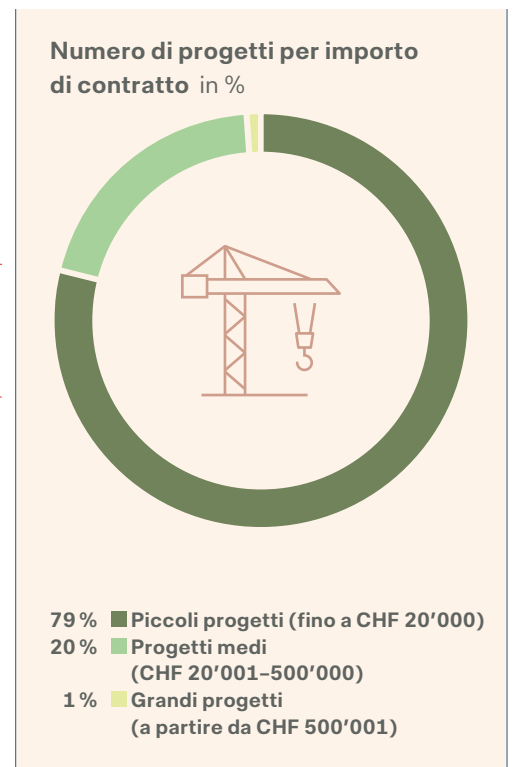
RETO HAGGER

Responsabile della Divisione Infrastrutture

"Con tutte e tre le divisioni, e in particolare con Infrastrutture, siamo molto vicini ai nostri clienti in tutta la Svizzera con un ampio portafoglio di servizi. Lavoriamo interdisciplinarmente e in stretta collaborazione al di là delle barriere linguistiche e siamo quindi in grado di offrire soluzioni complete."

PROGETTI

5'996





STEPHAN GÜRTLER

Responsabile della Business Unit Pianificazione generale Svizzera ed ex responsabile della Divisione Edilizia (fino a fine 2023)

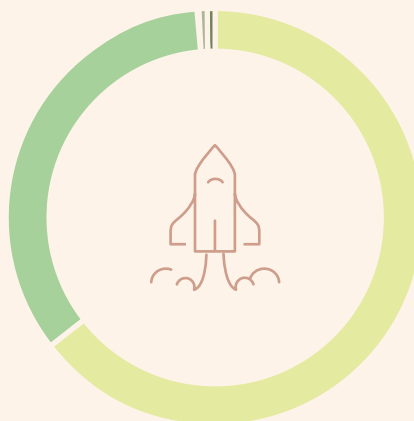
“I clienti sono estremamente soddisfatti di noi perché il nostro personale si identifica con i progetti e dimostra una grande passione per il proprio lavoro. La nostra clientela lo comprende e lo apprezza, e questo ci distingue dalla concorrenza.”

SODDISFAZIONE CLIENTI

Il 98% valuta Gruner con **“ottimo”** o **“buono”**

Livello della prestazione

in %



64 % ■ Ottimo
34 % ■ Buono
1 % ■ Soddisfacente
1 % ■ Insoddisfacente

Suddivisione dipendenti

in %



49 nazioni
64 apprendisti

29 % ■ Donne
71 % ■ Uomini

DIPENDENTI

1'096



MONICA SCHNEIDER

Responsabile Risorse umane

“Il benessere del nostro personale ci sta a cuore. Siamo quindi lieti di essere stati in grado, anche l'anno scorso, di creare un grande valore per i nostri dipendenti. Tra i punti salienti ci sono l'introduzione del programma Future Women, la promozione attiva di giovani talenti con l'aiuto del nuovo team Next Generation e l'attuazione di altre misure dedicate alla prevenzione e alla consulenza in materia di salute sul luogo di lavoro.”

Le nostre competenze



INGEGNERIA DELLE INFRASTRUTTURE

Pianifichiamo e supportiamo progetti infrastrutturali di ogni dimensione, sia a livello nazionale che internazionale, per la mobilità e la fornitura di energia e acqua.

➔ **Competenze specifiche:** infrastrutture ferroviarie, opere in sottterraneo, reti di riscaldamento/raffreddamento, ponti, infrastrutture stradali, gestione della manutenzione/GIS, trasporti/mobilità, gestione di problemi a scala locale, geologia, geomatica



PRODUZIONE E DISTRIBUZIONE DI ENERGIA

Progettiamo e realizziamo impianti per la produzione e la distribuzione di energia rinnovabile in tutto il mondo, gestendo tutte le fasi di progetto secondo i più elevati standard tecnici, economici ed ecologici.

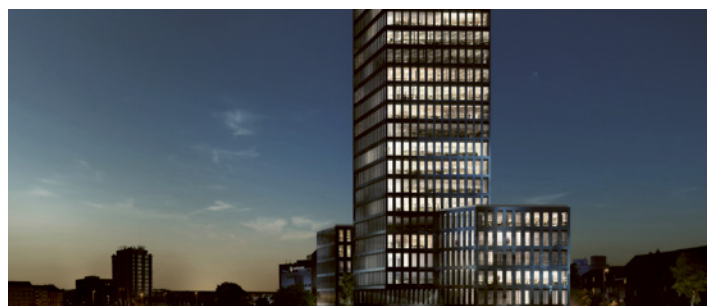
➔ **Competenze specifiche:** centrali elettriche e sistemi di distribuzione nei settori dell'energia idroelettrica, del power-to-gas, della geotermia, dell'energia eolica, del fotovoltaico e degli impianti elettromeccanici



PROGETTAZIONE STRUTTURALE

Nella realizzazione di progetti architettonici complessi, ci concentriamo, in qualità di partner ingegneristico, sull'elevato valore aggiunto e sulla longevità degli edifici.

➔ **Competenze specifiche:** progettazione strutturale, manutenzione degli edifici, sicurezza antisismica, riconversione, sicurezza nei cantieri, sicurezza sul lavoro, costruzioni in legno, collaudi, perizie, demolizione



TECNOLOGIA PER L'EDILIZIA

Sviluppiamo progetti completi intelligenti per gli edifici e per il benessere degli utenti tenendo conto dell'intero ciclo di vita.

➔ **Competenze specifiche:** climatizzazione degli edifici, progettazione impiantistica completa, impianti elettrici, riscaldamento, ventilazione, climatizzazione, refrigerazione, sanificazione, sprinkler, building automation, room automation



PIANIFICAZIONE GENERALE

Assicuriamo la fluidità dei processi di sviluppo e gestione dei progetti: nella pianificazione armonizziamo le differenti esigenze e garantiamo il rispetto dei tempi, dei costi e della qualità del risultato.

➔ **Competenze specifiche:** direzione lavori, servizio di gestione complessiva/integrata, pianificazione generale, pianificazione in fase esecutiva, consulenza ai committenti, pianificazione dei costi, controllo dei progetti e PQM, pianificazione e costruzione sostenibili, sviluppo del progetto



PIANIFICAZIONE TERRITORIALE E DEL TRAFFICO

Progettiamo interventi di sviluppo territoriale, pianificazioni locali, piani di mobilità, piani regolatori e molto altro ancora per strutture regionali adeguate alle esigenze future, sostenibili da un punto di vista ecologico e sociale.

➔ **Competenze specifiche:** interventi di sviluppo territoriale, pianificazioni locali, consulenza ai committenti e ai soggetti promotori, perizie e piani di mobilità, studi di fattibilità, inventario delle vie di comunicazione storiche



GEOTECNICA E OPERE IN SOTTERRANEO

In qualità di specialisti di ingegneria del sottoterraneo, combiniamo tecnologie all'avanguardia, know-how specialistico ed esperienza, e sviluppiamo soluzioni progettuali per ogni possibile condizione del sottosuolo, il fattore determinante nell'ingegneria specialistica delle opere in sottoterraneo.

➔ **Competenze specifiche:** strutture di sostegno degli scavi, fondazioni per impianti energetici e per opere in ambito stradale e ferroviario, gallerie e opere in sottoterraneo



AMBIENTE

Sia che si tratti di edifici, strade, tunnel, discariche o interventi in contesti naturali incontaminati, sviluppiamo soluzioni complete a beneficio dell'uomo e dell'ambiente, per oggi e per domani.

➔ **Competenze specifiche:** supervisione ambientale in corso d'opera, pianificazione ambientale e due diligence ambientali, siti contaminati, inquinanti in ambito edilizio, protezione dal rumore e dalle vibrazioni, geologia, rischi naturali, protezione e conservazione degli ambienti naturali, pedologia in fase di cantiere, compensazione dei terreni agricoli mediante la rotazione delle colture



PROTEZIONE ANTINCENDIO

In linea con le molteplici direttive e leggi, ci affidiamo a competenze specialistiche e metodi innovativi per fornire, con approccio sistemico, soluzioni convincenti e sicure.

➔ **Competenze specifiche:** consulenza e piani di protezione antincendio, metodi di ingegneria, protezione antincendio organizzativa e difensiva, protezione antincendio tecnica, sistemi di controllo antincendio, prove di fumo a caldo



GESTIONE DELLE ACQUE

Riconosciamo e gestiamo i rischi naturali legati all'acqua, contribuendo così a creare aree urbane sane e sostenibili.

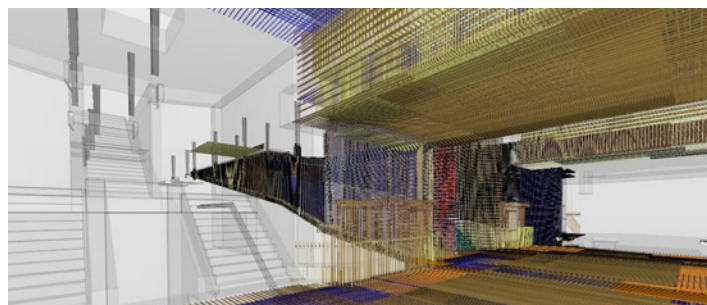
↳ **Competenze specifiche:** interventi di protezione spondale, protezione dalle inondazioni, gestione dei rischi naturali, approvvigionamento idrico e gestione delle acque reflue, città spugna, idrologia, idraulica



SICUREZZA

Prepariamo aziende, infrastrutture, grandi eventi e singoli individui alla gestione delle situazioni di crisi. Con le nostre analisi e valutazioni riduciamo al minimo i rischi.

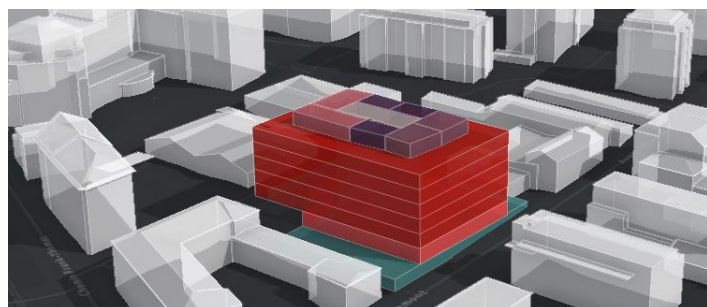
↳ **Competenze specifiche:** consulenza sulla sicurezza, perizie, servizi specializzati, pareri di esperti nonché piani per la sicurezza di infrastrutture, edifici, aziende, eventi e per la sicurezza pubblica



SERVIZI DI INGEGNERIA DIGITALE

Consideriamo i dati come il nostro capitale e li utilizziamo nelle nostre soluzioni digitali per ottimizzare significativamente l'efficienza e la base decisionale nei progetti.

↳ **Competenze specifiche:** modellazione BIM (multidimensionale) per l'intero ciclo di progetto, scripting e pianificazione parametrica, corsi di formazione sulla metodologia BIM



REAL ESTATE ENGINEERING

Le nostre soluzioni migliorano la base decisionale basata sui dati nei progetti di investimento e creano un ponte tra innovazione e redditività.

↳ **Competenze specifiche:** procedimenti di gara digitali, Data-Driven Real Estate Development, analisi ESG degli asset e dei portafogli

Ci impegniamo con passione

AMBIENTE

UN SEGNALE PER LA PROTEZIONE DEL CLIMA



Nella progettazione di nuovi spazi abitativi Gruner ha sempre **gestito in modo rispettoso le risorse**, promuovendo metodi efficaci per **evitare le emissioni** e interventi di ristrutturazione alternativi alle nuove costruzioni. Favorendo, in Gruner, una cultura dell'innovazione e una collaborazione rispettosa con i partner dell'economia, della politica, della società e dell'ambiente, ci impegniamo per un futuro degno di essere vissuto. Questa cultura dell'innovazione si concretizza con azioni e scelte aziendali quali la fornitura di buoni Reka per i dipendenti, l'uso di biciclette e auto elettriche, l'acquisto di elettricità verde, ma anche il potenziamento di soluzioni sostenibili per i clienti come sustbl, ReUse e GEMS o l'adesione a swisscleantech e alla Piattaforma climatica per le imprese.

CONOSCENZA E RICERCA

USCIRE DALLA ZONA DI COMFORT



Con una **gestione trasparente della conoscenza e dei cambiamenti** sosteniamo la cultura dell'**apprendimento permanente** e del **miglioramento continuo**. Per questo motivo siamo lieti di avere tra i nostri dipendenti numerosi docenti che condividono il loro know-how in istituzioni universitarie come la HSLU, FHNW o ETH, con l'**obiettivo** di costruire ponti tra teoria e pratica. Un'offerta formativa sulla metodologia BIM è proposta da Gruner ai professionisti esterni per l'**accrescimento dell'efficienza e dell'innovazione** nei loro progetti. Allo stesso tempo, noi stessi siamo costantemente chiamati a reagire in modo flessibile ai **cambiamenti** e ad ampliare i nostri orizzonti. A tal fine, partecipiamo e ci mettiamo alla prova con approcci e progetti innovativi, come SWIRCULAR, ADAM o TETHYS.

SOCIETÀ

UN INVESTIMENTO NEL FUTURO



Per noi è molto importante **dare forma, attivamente, al futuro dell'ingegneria**, sostenendo soprattutto **università, progetti, istituzioni e fondazioni** tematicamente legati al nostro campo di lavoro. Siamo lieti, ad esempio, di dare riconoscimento ai giovani talenti assegnando un premio per l'innovazione, di sostenere gli studenti nei loro progetti o di fornire supporto ai progetti di costruzione direttamente in cantiere attraverso il volontariato aziendale con la fondazione Aiuto svizzero alla montagna.

DIPENDENTI

UN AMBIENTE DI LAVORO SANO



Gruner offre molto di più di un lavoro dalle 9 alle 18. Quando realizziamo progetti interessanti, ci affidiamo a **modelli di lavoro flessibili** per sostenere attivamente l'**equilibrio tra lavoro e vita privata** dei nostri dipendenti, ad esempio con l'**opzione del lavoro part-time e del lavoro da casa**. I dipendenti possono decidere in autonomia se lavorare in ufficio o presso un'altra sede, consultandosi con il proprio team di lavoro. Allo stesso tempo, la salute dei nostri dipendenti è importante per noi. Per questo li aiutiamo a mantenersi in forma, ad esempio con misure mirate di prevenzione e consulenza sulla salute sul posto di lavoro. Inoltre, sosteniamo la diversità all'interno dell'azienda con iniziative come Future Women e Next Generation.



Gruner in Svizzera

www.gruner.ch

Aarau, Appenzello, Basilea,
Berneck, Brugg, Degersheim,
Flawil, Friburgo, Köniz,
Lucerna, Martigny, Oberwil BL,
Renens VD, Roggwil TG,
Stein AG, San Gallo, Teufen,
Wil SG, Zollikofen, Zugo, Zurigo



Gruner in Germania e Austria

www.gruner-deutschland.de

Amburgo, Berlino,
Chemnitz, Colonia, Kiel,
Lipsia, Monaco di Baviera,
Stoccarda, Vienna



Gruner International

www.gruner.ch

Ankara (Turchia),
Belgrado (Serbia),
Milano (Italia),
Parigi (Francia),
Tbilisi (Georgia)

IMPRESSUM

Redazione
Design/tipografia
Immagine di copertina

Gruner Services AG
Projektbüro Martin Tuch
Jean-Baptiste Maurin, manager BIM
Edilizia Svizzera romanda di Renens VD

Gruner

St. Jakobs-Strasse 199, CH-4020 Basilea
T +41 61 317 61 61

info@gruner.ch | www.gruner.ch