

Ausgeführt durch Gruner AG  
Chamerstrasse 170, CH-6300 Zug, T +41 41 748 20 80, www.gruner.ch

L\_US29

## Umweltplanung Renaturierte Bäche und Flüsse Vom Entwicklungskonzept

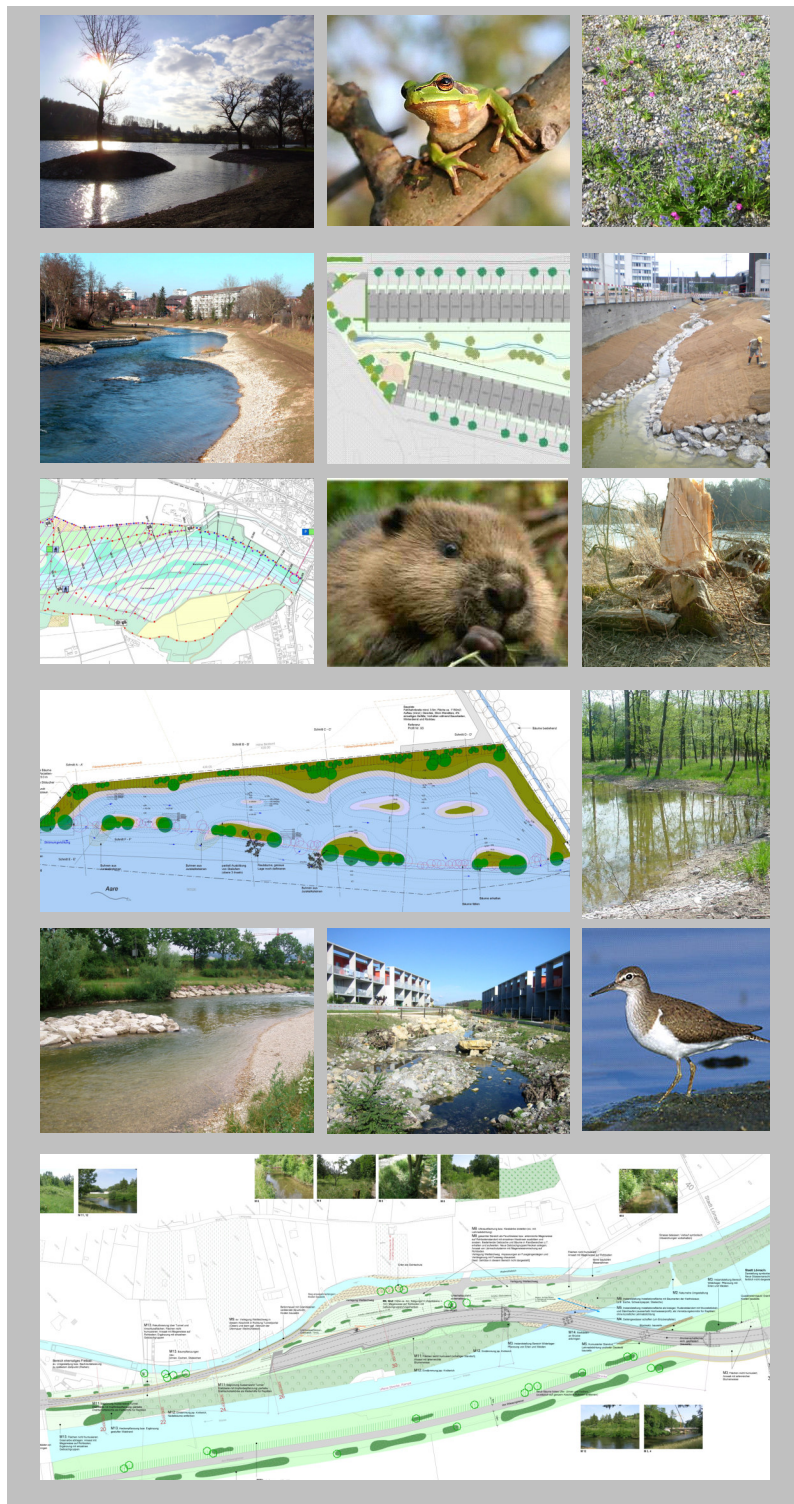
Insbesondere innerstädtische Bäche und Flussabschnitte sind häufig durch monotone Gewässerbettstrukturen mit einer geringen Lebensraumvielfalt geprägt oder sogar vollständig eingedolt. Diese Defizite entstanden als Folge früherer gesellschaftlicher Vorgaben an den Wasserbauingenieur. Neben Raum für Hochbauten und Infrastrukturanlagen wurde vor allem ein ausreichender Hochwasserschutz verlangt.

Mit dem gestiegenen Umweltbewusstsein, der Neuausrichtung von gesetzlichen Grundlagen sowie diversen Vereinbarungen auf nationaler und internationaler Ebene erwuchs ein grosser Handlungsbedarf für die Schweizer Fliessgewässer. So verlangen beispielsweise das eidgenössische Gewässerschutz- und Fischereigesetz einschliesslich der dazugehörigen Verordnungen generell einen guten, resp. naturnahen Zustand der Gewässer.

**Dienstleistung:** In den vergangenen Jahren hat die Gruner zahlreiche Flussrenaturierungen vom Konzept bis zur Ausführung begleitet. Dabei wurde bei der Planung stets ein ganzheitlicher Ansatz gewählt, bei dem neben Bauingenieuren und Hydraulikern auch Naturwissenschaftler und Landschaftsarchitekten beteiligt waren. Schliesslich dürfen – neben den zahlreichen ökologischen Aspekten – weder der Hochwasserschutz noch die Erholungsnutzung vernachlässigt werden.



## Renaturierungen – Integrales Leistungsangebot in allen Projektphasen



### SIA-Phase 11, Strategien

- > Konzept für die langfristige Entwicklung der Fließgewässer auf Kantonsgebiet von Basel-Stadt
- > Konzept zur Entwicklung der Feuchtgebiete in Solothurn-West
- > Rückbauvarianten Baslerweiher, Seewen

### SIA-Phase 21, Machbarkeitsstudie

- > Aubach Riehen inkl. Umsetzung der Hochwasserschutz-Sofortmassnahmen
- > Variantenstudium Renaturierung Thur bei Weinfelden

### SIA-Phase 31, Vorprojekt

- > Renaturierung Aareufer bei Solothurn
- > Renaturierung der Birs bei Basel
- > Aufwertung Kleine Emme bei Luzern

### SIA-Phase 32, Bauprojekt

- > Aufwertung und Wiederherstellung Fischgängigkeit Wyna
- > Auenschutzpark Aargau, Aarschächli
- > Aufwertungsmassnahmen Weilmühle-teich, Riehen

### SIA-Phase 52, Ausführung

- > Bauleitung Auenschutzpark Aargau, Aarschächli
- > Bauleitung Leutschenbach, Zürich
- > Bauleitung Dörfbach Spreitenbach
- > Bauleitung Hochwasserschutzmassnahmen Aubach, Riehen

### SIA-Phase 53, Abschluss

- > Erfolgskontrolle Renaturierungsmassnahmen Ergolz
- > Pflegeplanung Rheinkraftwerk Albruck-Dogern AG