

Eine Leistung von Gruner

L_U_33

Umweltbaubegleitung (UBB)

Von der Ausschreibung bis zur Erfolgskontrolle

Zielgruppen: Bauherren (Öffentliche Hand und Private)

Einsatzbereich: Infrastruktur-, Energie-, Wasserbau- und Hochbau-Projekte mit Auswirkungen auf einen oder mehrere Umweltbereiche

Dienstleistung: Die Umweltbaubegleitung (UBB) plant, begleitet und kontrolliert die Umsetzung von Umweltauflagen in Bauprojekten von der Submission bis zur Erfolgskontrolle. Dabei deckt die UBB auch Fachbauleitungen einzelner Umweltbereiche wie z.B. Bodenkundliche Baubegleitung (BBB), Ökologische Baubegleitung (ÖBB) oder Aushubbegleitung ab.

Phase 42: Submission

- > Besondere Bestimmungen Umwelt, LV
- > Eignungs- und Zuschlagskriterien, Offertvergleich

Phase 51: Ausführungsprojekt / Detailplanung

- > Kontrollpläne Umwelt inkl. Zuständigkeiten
- > Aushub- und Bodenproben nach VVEA/VBBo
- > Detailkonzepte Bodenschutz, Abfall- und Altlastenentsorgung, Baustellenentwässerung, Luftreinhaltung, Lärmschutz, Grundwasserüberwachung, Maschinenlisten, Neophyten, Natur- und Landschaft, LBP, LAP

Phase 52: Ausführung

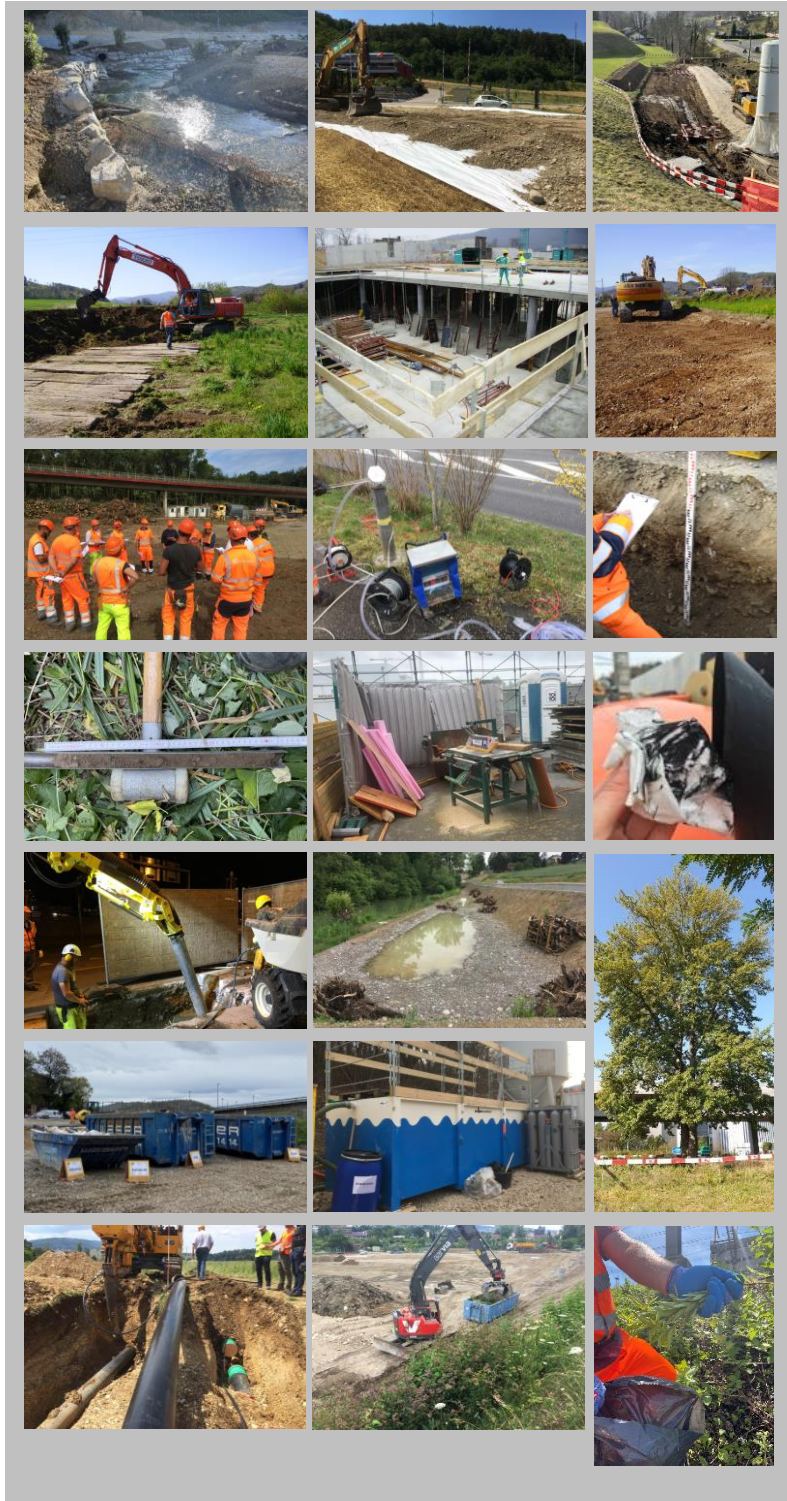
- > Instruktion / Schulung Maschinisten und Bauleitung
- > Messungen (z.B. Bodenfeuchte, Grundwasser, Abwasser)
- > Baustellenrundgänge, Kontrollen
- > Datenverwaltung, Berichte, Öffentlichkeitsarbeit

Phase 53: Abschluss

- > Umsetzungs- und Erfolgskontrolle



Umfassende Beratung und Unterstützung auf der Baustelle



Referenzen (Auszüge):

Erneuerung Waldenburgerbahn

- > UVB Lose 3 & 5
- > Diverse Ausführungskonzepte
- > Umfangreiche UBB
- > BBB inkl. FFF-Kompensation
- > ÖBB, Neophytenbekämpfung
- > Aushub- und Altlastenfachliche Begleitung
- > Grundwasserüberwachung

Durchmesserlinie Zürich

- > Besondere Bestimmungen Umwelt
- > Pflichtenheft UBB, Kontrollpläne
- > Baustellenbegleitung
- > Aushubbegleitung und Triage

Eppenbergtunnel

- > Umfassende UBB mit Schwerpunkt Naturschutz, Boden, Gewässerschutz und Bauabfälle/Entsorgung
- > Umfangreiche BBB mit grossen Depots
- > Flussrevitalisierung Katzenbach

Autobahzubringer Obfelden Ottenbach

- > Detailprojekte: Bodenschutzkonzept, Landschaftspflegerischer Begleitplan, Entsorgungskonzept inkl. baubedingte Gefährdungsabschätzung belastete Standorte, Korref. Entwässerungskonzept.
- > Umweltbaubegleitung
- > Aushubbegleitung inkl. KbS
- > Bodenkundliche Baubegleitung
- > Ökologische Baubegleitung
- > Begleitung Folgebewirtschaftung

Ostumfahrung Bad Zurzach

- > Detailprojekte: Bodenschutzkonzept, Abfall- und Materialbewirtschaftungskonzept,
- > Umweltbaubegleitung
- > Aushubbegleitung
- > Bodenkundliche Baubegleitung
- > Ökologische Baubegleitung
- > Begleitung Folgebewirtschaftung

Verschiedene SBB Bahnhöfe BZU23

- > Schadstoffuntersuchung/ Entsorgungskonzept
- > Aushubbegleitung inkl. KbS
- > Bodenkundliche Baubegleitung
- > Ökologische Baubegleitung